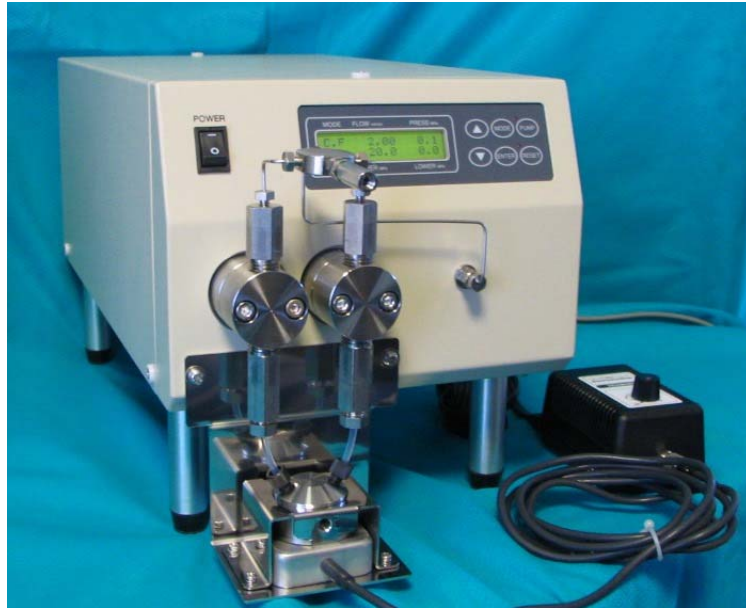


L.TEX スラリー送液用シリーズ

汎用高圧プランジャーポンプ（-Sシリーズ）



L.TEX8210-S型スラリー送液仕様（吸入側攪拌機能付き）

エルテックスが独自に開発した特殊なチェック弁構造により従来は不可能とされてきた固形物の混在するスラリー液のスムーズな送液が行えます。スラリーの種類に応じてチェック弁の材質や構造を最適化しますので耐久性も大幅に向上します。スラリー液の濃度／比重によってはチェック弁の直前で攪拌を行いながら吸入する必要がありますので、詳細は弊社までお問い合わせください。

スラリー送液仕様は最大流量10ml/min以上の8200/8700/9800シリーズ全てのプランジャーポンプに対応可能です。

L.TEX 8210 シリーズ高機能高圧プランジャーポンプ仕様（参考）

送液形式	ローターカムによるデュアルヘッド送液形式
最大使用圧力	35MPa
流量設定範囲	0.01~20.0ml/min（0.01ml単位）
接液部材質	SUS316、ジルコニアセラミックス、PEEK、サファイア／ルビー、高密度ポリエチレン
主な機能	定流量／定圧送液、タイムプログラム機能（ステップワイズ）流量補正機能 上下限圧カリミッター、ポンプオフタイマー
大きさ／重量	210（W）×150（H）×400（D） 約10kg

注）本仕様は改良のため予告無く変更する場合があります

製造・販売 有限会社 エルテックス

〒192-0371

東京都八王子市南陽台1-21-12

TEL 042-689-6824

FAX 042-689-6844

《関連特注機器の設計・製造も承ります》